

筑波大学
情報学群
知識情報
図書館学類
3年次編入説明会

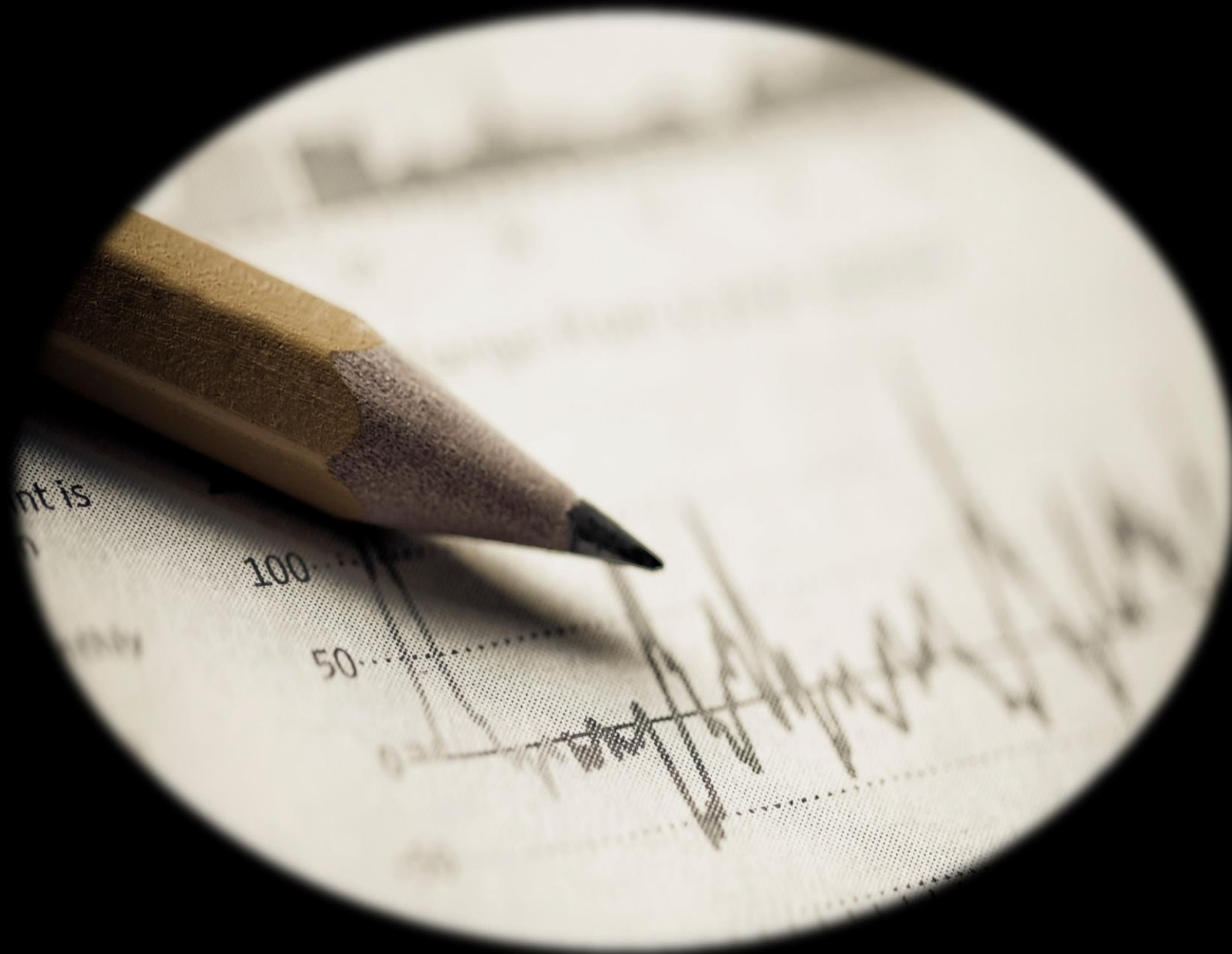
情報資源経営主専攻4年

武田将季研究室 柴田美佐

本日の内容

- 1, 自己紹介
- 2, 試験内容—学習計画書について
- 3, 試験内容—口述試験について
- 4, 単位認定
- 5, 編入後の学生生活
- 6, まとめとアドバイス
- 7, 過去の編入説明会の頁





自己紹介

自己紹介

略歴:

- 短期大学 幼児教育科卒業
- 茨城県西部の、とある幼稚園で教諭として勤務

- 社会福祉法人春風と太陽 在籍しながら、
- 明治大学公共政策大学院 卒業

- 2024年4月 筑波大学編入学
- 現在も、社会福祉法人春風と太陽 保育士として勤務中

当時の志望動機:

- 社会人を通して感じていた問題意識を、図書館情報学で研究したい
想いがあった



イラスト引用: [かわいいフリー素材集 いらすとや](#)



試験内容

学習計画書について

試験内容（学習計画書）

構成内容

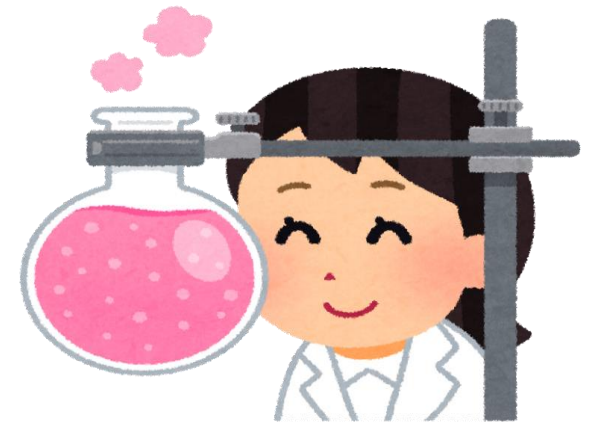
1, これまでの学習内容

これまで学校で学んできたこと、職場で身に着けた知識や技術

2, これからの学習計画

知識情報・図書館学類に編入学することによって、

どのような知識や技術を身に着けたいか



イラスト引用: [かわいいフリー素材集 いらすとや](#)



試験内容

口述試験について

試験内容（口述試験）

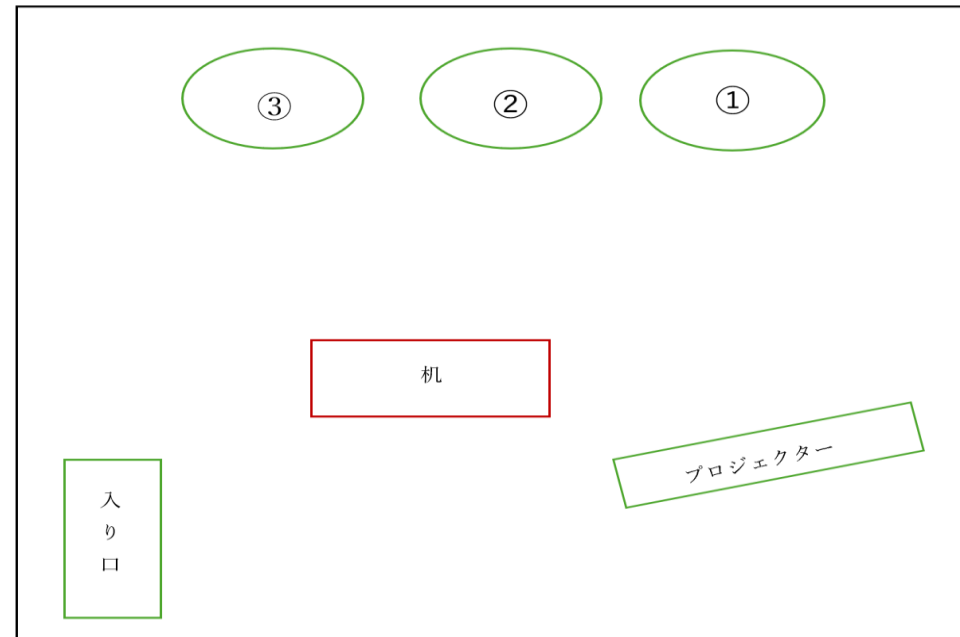
3人の先生に対してプレゼン

- ①ベテラン級の先生（一番奥）
- ②女の先生（真ん中）
- ③若手の先生（入口から手前）

私は、スライドを配った

アドバイス

発表時間厳守！ ③の先生が、持ち時間の計測



試験内容（口述試験）

アドバイス



聞かれた質問

- 1, なぜ筑波大学なのか？
- 2, 地域のつながりを作るなら他のものでも良いのではないか
- 3, 仕事との両立は大変だと思うが、大丈夫なのか
- 4, いままで福祉など文系専攻のようだが、文理融合は大丈夫か
- 5, 3つの専攻（システム・科学・経営）どれを専攻するのか
- 6, 紙芝居の良さを教えてください
- 7, 学習計画書へのアドバイス

ゆっくり
話す

目を見て話す

スライドは簡潔に



単位認定

単位認定について

アドバイス：編入前にできる限りたくさん単位を修得しておくことが大前提

私自身…

英語2単位しかなかった

プログラミングの単位をもっていなかった

数学を避けていた

➡入学までに放送大学で単位認定しておくことをお勧め



イラスト引用：[かわいいフリー素材集いらすとや](#)

単位認定について

編入前にできる限りたくさん単位を修得しておくことが大前提

入学までに**放送大学**での受講をお勧めします。

- ◎ 第2外国語よりも、英語「6単位」は、必ず取得しておくの良い
- ◎ 「プログラミング」と付く学科を3単位取得しておくの良い
- ◎ 「情報数学」に代わる単位取得しておくの良い
- ◎ 「統計」「哲学」 あるの良い



イラスト引用: [かわいいフリー素材集 いらすとや](#)

単位認定について

入学までに**放送大学**で受講したもの

- ◎韓国語 I (2単位) 試験有⇒基礎共通選択科目認定
 - ◎初歩からの数学 (2単位) 試験有⇒ 情報数学に認定 (必修)
 - ◎ビートルズde英文法 (2単位) 試験有⇒英語認定 (必修)
 - ◎データサイエンスリテラシ導入 (1単位)
レポートのみ
 - ◎データサイエンスリテラシ心得 (1単位)
- } データサイエンス2単位に認定 (必修)



イラスト引用: [かわいいフリー素材集 いらすとや](#)



編入後

時間割

3年次の時間割 (春学期)



春A	春B	春C	夏休	秋A	秋B	秋C	春休	春A	春B	春C	夏休	秋A	秋B	秋C	春休
	月曜日	火曜日	水曜日	木曜日	金曜日			月曜日	火曜日	水曜日	木曜日	金曜日			
1限	未登録	GE11012 知識情報演習I-1 武田 将季	GE80501 情報サービス経営論 池内 淳	未登録	未登録			未登録	未登録	GE11122 知識情報演習II-2 原 淳之	未登録	未登録			
2限	未登録	GE11012 知識情報演習I-1 武田 将季	GE80501 情報サービス経営論 池内 淳	未登録	未登録			未登録	未登録	GE11122 知識情報演習II-2 原 淳之	未登録	未登録			
3限	未登録	GE80301 学術情報基盤論 西川 開	GE11612 専門英語A1 長谷部 郁子	GE70401 デジタルライブラリ 宇陀 則彦	GE81301 情報法 高良 幸哉			未登録	未登録	GE11612 専門英語A1 長谷部 郁子	未登録	未登録			
4限	GE50732 専門英語B-3 パールィシェフ エド ワルド	GE80301 学術情報基盤論 西川 開	未登録	GE70401 デジタルライブラリ 宇陀 則彦	GE81301 情報法 高良 幸哉			未登録	未登録	未登録	未登録	未登録			
5限	GE80113 情報資源経営実習A 情報資源経営主専攻担 当教員	GE22701 アーカイブズ基礎 白井 哲哉	1227631 学問への誘い 白井 哲哉	GE82901 アーカイブズ資源 村田 光司	GE40401 読書と豊かな人間性 鈴木 佳苗			未登録	未登録	未登録	未登録	未登録			
6限	GE80113 情報資源経営実習A 情報資源経営主専攻担 当教員	GE22701 アーカイブズ基礎 白井 哲哉	1227631 学問への誘い 白井 哲哉	GE82901 アーカイブズ資源 村田 光司	GE40401 読書と豊かな人間性 鈴木 佳苗			未登録	未登録	未登録	未登録	未登録			

イラスト引用: [かわいいフリー素材集 いらすとや](#)

3年次の時間割 (秋学期)



春A						春B		春C		夏休		秋A		秋B		秋C		春休	
月曜日		火曜日		水曜日		木曜日		金曜日		月曜日		火曜日		水曜日		木曜日		金曜日	
1限	GE80901 コレクションとアクセス 原 淳之	未登録	未登録	GE11122 知識情報演習II-2 原 淳之	GE83001 アーカイブズ管理 パールィシェフ エド ワルド	未登録	未登録	未登録	未登録	1限	未登録	未登録	GE11222 知識情報演習III-2 西川 開	GE20901 知識発見基礎論 松原 正樹	未登録	未登録	未登録	未登録	未登録
2限	GE80901 コレクションとアクセス 原 淳之	未登録	未登録	GE11122 知識情報演習II-2 原 淳之	GE83001 アーカイブズ管理 パールィシェフ エド ワルド	未登録	未登録	未登録	未登録	2限	未登録	未登録	GE11222 知識情報演習III-2 西川 開	GE20901 知識発見基礎論 松原 正樹	未登録	未登録	未登録	未登録	未登録
3限	GE50832 専門英語C-3 小泉 公乃	未登録	未登録	GE11712 専門英語A2 長谷部 郁子	GA14301 図書館概論 吉田 右子	未登録	未登録	未登録	未登録	3限	未登録	GE20901 知識発見基礎論 松原 正樹	GE11712 専門英語A2 長谷部 郁子	未登録	未登録	未登録	未登録	未登録	未登録
4限	未登録	未登録	未登録	未登録	GA14301 図書館概論 吉田 右子	未登録	未登録	未登録	未登録	4限	未登録	GE20901 知識発見基礎論 松原 正樹	未登録	未登録	未登録	未登録	未登録	未登録	未登録
5限	GE80123 情報資源経営実習B 情報資源経営主専攻担 当教員	GE40201 学習指導と学校図書館 小野 永貴	未登録	GE61101 図書館建築論 益子 一彦	GA18232 プログラミング入門A 松村 敦	GE82601 パブリックガバナンス 小泉 公乃	未登録	未登録	未登録	5限	未登録	未登録	未登録	GA18332 プログラミング入門B 松村 敦	未登録	未登録	未登録	未登録	未登録
6限	GE80123 情報資源経営実習B 情報資源経営主専攻担 当教員	GE40201 学習指導と学校図書館 小野 永貴	未登録	GE61101 図書館建築論 益子 一彦	GA18232 プログラミング入門A 松村 敦	GE82601 パブリックガバナンス 小泉 公乃	未登録	未登録	未登録	6限	未登録	未登録	未登録	GA18332 プログラミング入門B 松村 敦	未登録	未登録	未登録	未登録	未登録

イラスト引用: [かわいいフリー素材集 いらすとや](#)

3年次の単位

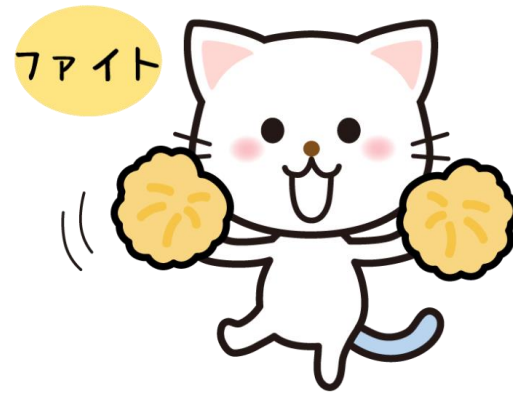
認定単位 65単位

春学期 20単位取得

秋学期 24単位取得

合計 109単位

卒業まで（卒研の6単位含めて）あと15単位



イラスト引用: [かわいいフリー素材集いらすとや](#)



編入後

学生生活

編入後の学生生活

「春日ラーニングcommons」

学生チューターさんを積極的に利用しましょう

プログラミング授業

TA（優秀な大学院学生）さんのサポートを活用しましょう



イラスト引用: [かわいいフリー素材集 いらすとや](#)

引用: <https://x.com>

春日ラーニングcommons(KLC) Python 関連質問のご案内

KLCでは、皆さんの課題解決のお手伝いをしています。この度、Python 関連質問への的確な回答のため、質問を予約制にすることとしました。これ以降、Python 関連質問は予約制となります。（※その他ジャンルの質問については予約不要ですので、これまで通り直接カウンターにお越しください。）

課題の質問に来る際は、まず Google フォームから予約をお願いします！
KLCの活動時間は、授業日の 16:30 から 20:00 です。

*質問に来る前に気を付けてほしいこと

- ・課題は、まず一度自分で解いてから
- ・授業資料と教科書を持参すること(自分でも見直してから)
- ・一つ問題が解決したら、持ち帰って続きは一人でやってみる
- ・質問対応は一回 20 から 30 分程度をお願いします

*例年よくある質問

- ・「ファイルが見つからない」というエラーコードが出る→保存場所が間違っている
- ・コードはあっているのに上手く動作しない→全角・半角ミス
- ・上記の問題を直しても解決しない場合→前の問題を見直し

KLC 公式 SNS

- ・Instagram <https://www.instagram.com/tsukubaklc>
- ・X(旧 Twitter) <https://twitter.com/tsukubaLC>

加えて、KLCの活動にご興味ある方・活動に参加したいという方はお気軽にチューターにお声がけください!!



←予約用 Google フォー

編入後の学生生活

仲間と共に楽しい日々

1年生から入学している学生とも仲良し

筑波大生はみんな親切で優しい
仲間がいるおかげで楽しく過ごせている

筑波大最高！



まとめとアドバイス

単位取得：編入前に必要な単位の取得

試験対策：伝えたいことを伝える

学生生活：積極的に楽しもう



過去の編入説明会の頁

2023年度3年次編入説明会：<https://klis.tsukuba.ac.jp/2282.html>

2022年度3年次編入説明会：<https://klis.tsukuba.ac.jp/2066.html>



応援しています！

ご清聴ありがとうございました

イラスト引用：[かわいいフリー素材集いらすとや](#)